

Betriebsanleitung

Fliesenschneidemaschine
MS-15735 / TC180A-2



BITUX[®]

Vertrieb: M&S Vertrieb Service GmbH, Hermann-Schomburg-Str. 6 D-02694 Großdubrau, Germany

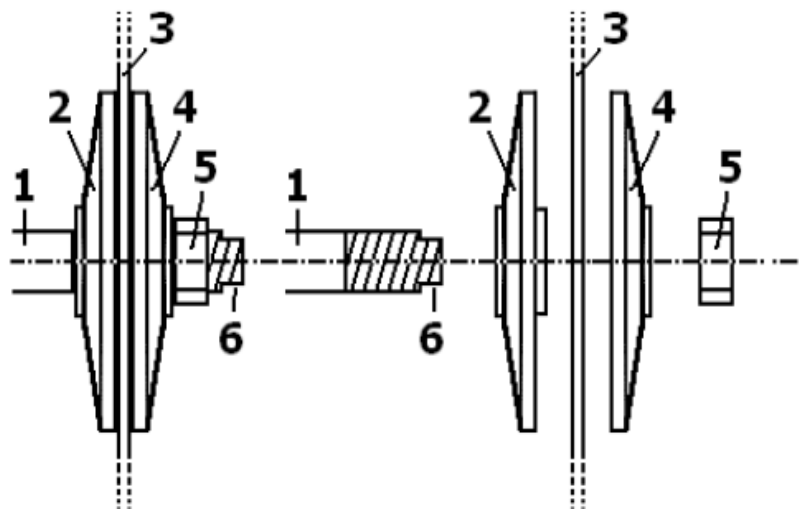
Anwendung:

Lesen Sie vor der Anwendung die Bedienungsanleitung komplett durch, beachten Sie unbedingt alle Sicherheitshinweise. Tragen Sie immer eine Schutzbrille, Schutzhandschuhe und einen Gehörschutz wenn Sie das Gerät bedienen! Wenn Sie Einstellungen am Gerät vornehmen wollen, das Gerät vorher ausschalten und Netzstecker ziehen!

- Stellen Sie den Fliesenschneider auf einen ebenen, horizontalen und rutschfesten Untergrund auf.
- Füllen Sie Wasser in die Wanne, bis die Trennscheibe mit Wasser bedeckt ist. Verwenden Sie den Fliesenschneider nie ohne Wasser!
- Stellen Sie den „ein“ / „aus“ Schalter auf „aus“ und stecken Sie den Stecker in die Steckdose.
- Schalten Sie den Fliesenschneider ein und warten Sie einige Sekunden bis die Trennscheibe ihre Höchstgeschwindigkeit erreicht hat und achten Sie darauf das die Trennscheibe nass ist.
- Schieben Sie nun die Fliese langsam entlang der Führungsschiene in Richtung der Trennscheibe. Der Trennscheibenschutz schiebt sich automatisch nach oben.
- Wenn die Fliese durchgeschnitten ist, schalten Sie das Gerät ab. Beachten Sie, die Trennscheibe bleibt nach Abschaltung des Fliesenschneider nicht sofort stehen, sondern läuft noch kurz nach!
- Um einen Gehrungsschnitt durchzuführen, lockern Sie beide Verstellknöpfe und kippen Sie die Tischplatte in den gewünschten Winkel (z.B. 45°). Schrauben Sie anschließend die Verstellknöpfe wieder fest.
- Ziehen Sie nach Gebrauch des Gerätes den Stecker aus der Steckdose und entfernen Sie das Wasser aus der Wanne.
- Gerät trocken bei konstanten Temperaturen lagern.

Trennscheibe wechseln:

Abb. Nr.	Bezeichnung
1	Motorachse
2	Innenflansch
3	Trennscheibe
4	Außenflansch
5	Mutter
6	Achse



- Schalten Sie den Fliesenschneider aus und ziehen Sie den Netzstecker aus der Steckdose!
- Lockern Sie die Vierregelungsschrauben und entfernen Sie den Trennscheibenschutz ohne dabei den Wasserschlauch zu beschädigen.
- Schieben Sie den Gabelschlüssel über die Mutter und schieben Sie den Spanschlüssel über die dünne Motorachse.

- Halten Sie den Spanschlüssel fest und drehen Sie die Mutter mit dem Gabelschlüssel gegen den Uhrzeigersinn los.
- Entfernen Sie die Mutter, den Außenflansch und die Trennscheibe von der Motorachse. Der Innenflansch hat einen senkrecht stehenden Rand und passt in die Achsaufnahme der Trennscheibe. Den Innenflansch immer an der Innenseite befestigen (dichter zum Motor) .
- Ersetzen Sie die Trennscheibe des gleichen Typs. Niemals segmentierte Trennscheiben verwenden.
- Trennscheibe dreht im Uhrzeigersinn. Montieren Sie die neue Trennscheibe in korrekter Drehrichtung.
- Befestigen Sie die Mutter an der Motorachse und ziehen diese fest. Schieben Sie den Gabelschlüssel über die Mutter und schieben Sie den Spanschlüssel über Motorachse. Halten Sie den Spanschlüssel fest und ziehen Sie die Mutter mit dem Gabelschlüssel gegen den Uhrzeigersinn wieder fest.
- Befestigen Sie den Trennscheibenschutz mit den zwei Schrauben und Scheiben (2 pro Schraube).

Lagerung, Reinigung:

- Gerät an einem trockenen Ort bei konstanten Temperaturen lagern.
- Nie die Lüftungsschlitze blockieren. Halten Sie diese stets sauber um Überhitzung des Motors zu vermeiden.
- Reinigen Sie das Gerät nach Anwendung mit einem sanften Tuch. Vermeiden Sie Lösungsmittel, Petroleum, Alkohol usw.

Technische Daten:

Model	MS-15735
Leistung	800 Watt
Netzspannung	230V / 50Hz
Drehgeschwindigkeit	2950 U/min.
Gehrungsschnitt	0° ~ 45°
Tischgröße	395 x 385 mm
Schnitt Tiefe bei 90°	34 mm
Schnitt Tiefe bei 45°	22 mm
Trennscheibe	D180 x D22.2 x 2.2 mm
Gewicht	12,2 kg

Ersatzteilzeichnung:

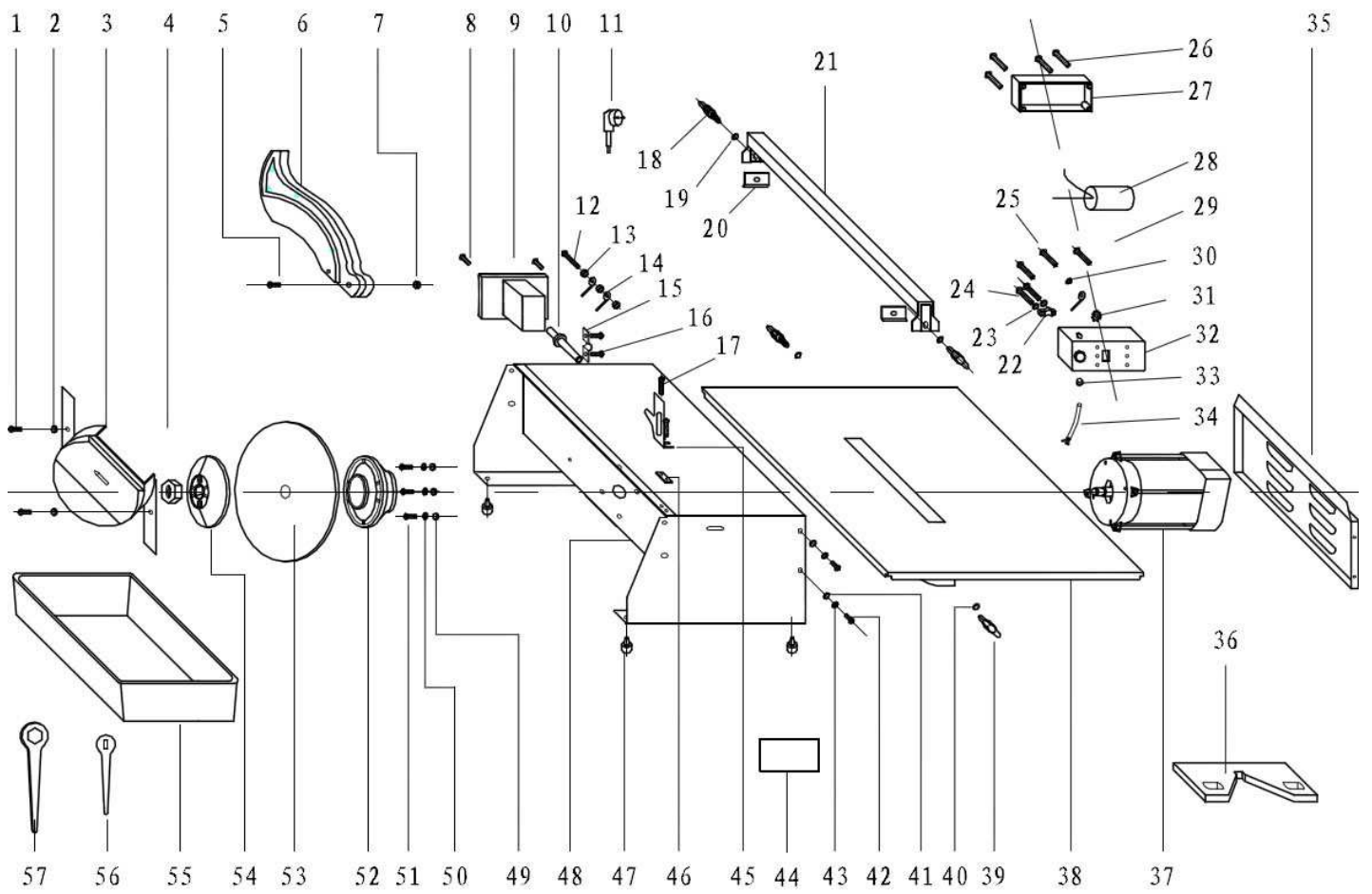


Abb. Nr.	Bezeichnung	Menge	Abb. Nr.	Bezeichnung	Menge
1	Bolzen	2	31	Scheibe	1
2	Scheibe	2	32	Kondensator Gehäuse	1
3	Schutz unten	1	33	Kabel Ring	1
4	Buchse	1	34	Kabel	1
5	Bolzen	1	35	Abdeckplatte	1
6	Schutz oben	1	36	Anschlag	1
7	Schraube	1	37	Motor	1
8	Bolzen	2	38	Tisch Zubehör	1
9	Schalter	1	39	Verstellknopf	2
10	Kabel Adapter	1	40	Scheibe	2
11	Kabel	1	41	Scheibe	4
12	Bolzen	1	42	Bolzen	4
13	Schraube	3	43	Scheibe	4
14	Masseanschluss	1	44	Typenschild	1
15	Lagerplatte	1	45	Spaltkeil	1
16	Bolzen	2	46	Druckplatte	1
17	Bolzen	2	47	Gummi Fuß	4
18	Fixiergriff	2	48	Zubehör	1
19	Scheibe	2	49	Scheibe	4
20	Führplatte	2	50	Schraube	4
21	Führschiene	1	51	Bolzen	4
22	Kabelstück	1	52	Innenflansch	1
23	Scheibe	2	53	Trennscheibe	1
24	Bolzen	2	54	Außenflansch	1
25	Bolzen	1	55	Gerinne	3
26	Bolzen	4	56	Schraubenschlüssel	1
27	Kondensator Abdeckung	1	57	Schraubenschlüssel	1
28	Kondensator	1	58	-	-
29	Bolzen	2	59	-	-
30	Scheibe	1	60	-	-

EG-Konformitätserklärung *EC Declaration of Conformity*

Hiermit erklären wir,
We herewith declare,

Pellis International Co., Limited

daß die nachfolgend bezeichnete Maschine aufgrund ihrer Konzipierung und Bauart sowie in der von uns in Verkehr gebrachten Ausführung den einschlägigen grundlegenden Sicherheits- und Gesundheitsanforderungen der EG-Richtlinien entspricht.

that the following machine complies with the appropriate basic safety and health requirements of the EC Directive based on its design and type, as brought into circulation by us.

Bei einer nicht mit uns abgestimmten Änderung der Maschine verliert diese Erklärung ihre Gültigkeit.
In case of alteration of the machine, not agreed upon by us, this declaration will lose its validity

Bezeichnung der Maschine:	Fliesenschneidemaschine
Machine Description:	Tile cutting machine
Maschinentyp:	TC180A-2 / MS-15735
Machine Type:	
Handelsmarke:	N.A.
Trade name	
Maschinen-Nr.:	N.A.
Serial Number	
Netzspannung / voltage	230 V / 50 Hz
Leistungsaufnahme /power	800 Watt / 2950 rpm
Measured sound power level	
Gemessener	99 dB
Schalleistungspegel	
Guaranted sound power level:	105 dB
Garantierter	
Schalleistungspegel	
Die Maschine erfüllt die	EG-Maschinenrichtlinie 2006/42/EG
EG-Richtlinien:	EC Machinery Directive: 2006/42/EC
The machinery fulfils these EC	2006/95/EC Low Voltage Directive

Directives:	EN 61029-1:2009/A11:2010 EN ISO 12100:2010 AFPS GS 2014:01 PAK
-------------	--

Herstellerunterschrift/Datum:	2019/05/12
-------------------------------	------------

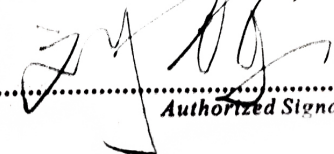
Authorized Signature/Date/

Place:

Angaben zum Unterzeichner:

Title of Signatory:

For and on behalf of
Pellis International Co., Limited


.....
Authorized Signature(s)

Vertrieb/Saler:	M&S Vertrieb Service GmbH, Hermann-Schomburg-Str. 6 D-02694 Großdubrau, Germany
-----------------	--
