

Bedienungsanleitung

Elektrischer Scherenwagenheber

MS-15861 / EJ-20



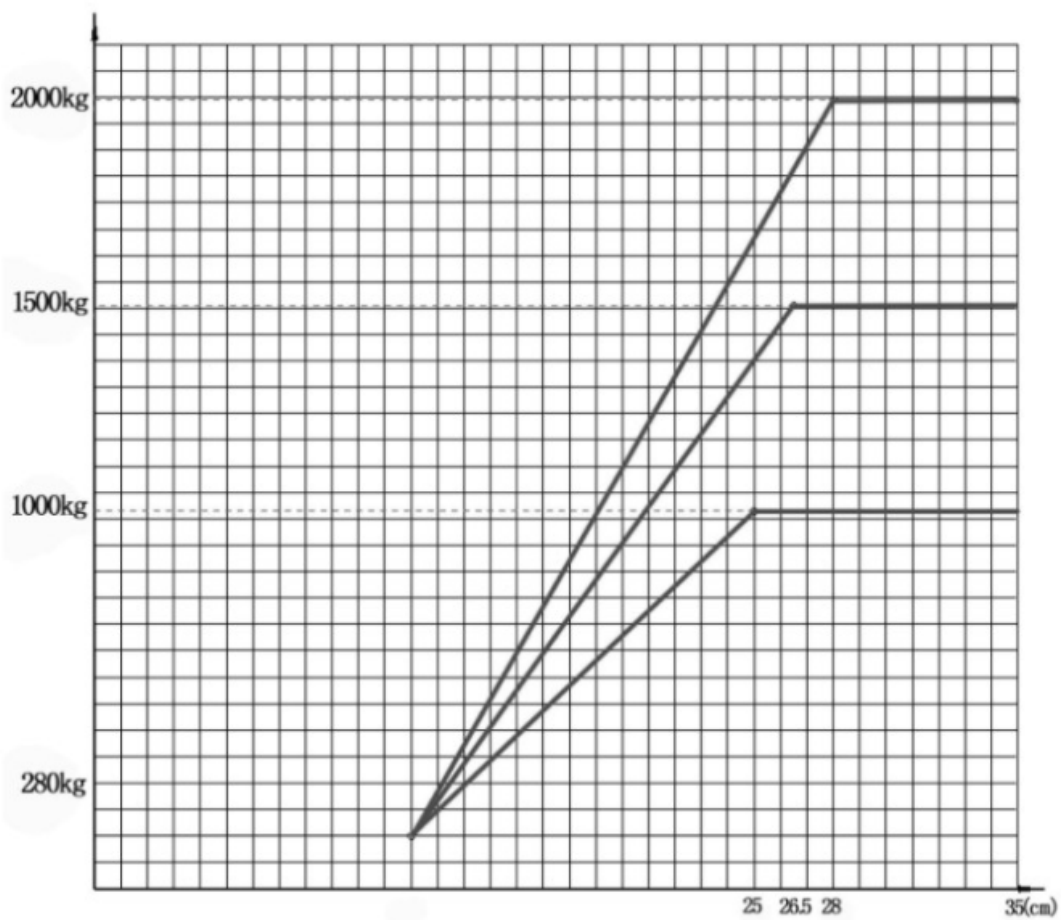
BITUX^X

Vertrieb: M&S Vertrieb Service GmbH, Hermann-Schomburg-Str. 6 02694 Großdubrau, Germany

TECHNISCHE DATEN

1. Modell: EJ-20
2. Nennspannung DC 12V
3. Maximaler elektrischer Strom ist 10A
4. Wagenheber Höhe 22 cm, Hubhöhe von 12 cm bis 35 cm
5. Nettogewicht 4,3 kg
6. Nennbelastungsgewicht beträgt 2000 kg

Graph of the loaded weight



ANWENDUNGSBEREICH

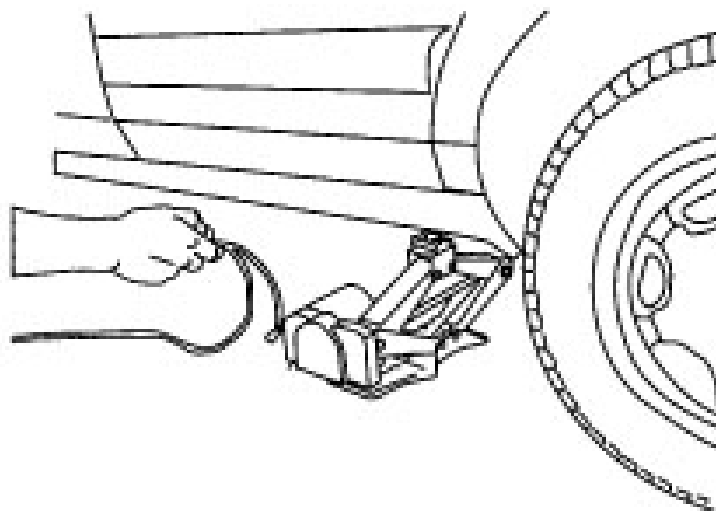
1. Der elektrische Wagenheber ist nur für PKW gedacht!

BEDIENUNGSANLEITUNGEN:

Lesen Sie vor Gebrauch, die Anleitung genau durch!

1. Das gebremste Auto auf ebenen und festen Boden parken.
2. Starten Sie den Motor und stecken Sie den Stecker in den Zigarettenanzünder
3. Der Wagenheber sollte auf glatten und festen Boden gestellt werden. Der Hebesattel des Wagenhebers sollte an den entsprechenden und dafür vorgesehenen Stellen an der Unterseite des Autos angebracht werden.
4. Stellen Sie nun die gewünschte Höhe des Wagenhebers ein. (Achten Sie während des Hebevorganges darauf, dass der Wagenheber perfekt sitzt)
5. Sichern Sie das Fahrzeug während der Wartung mit weiteren Stützböcken

Anwendungsdarstellung



WARNUNG:

Bewegen Sie das Auto nicht, während der Wagenheber arbeitet. Überprüfen Sie den Hebevorgang wachsam.



SICHERHEITSHINWEISE

Für Ihre Sicherheit sind folgende Punkte wichtig:

1. Bitte lesen Sie die "BEDIENUNGSANLEITUNG FÜR ELEKTRISCHEN WAGENHEBER" sorgfältig und verstehen Sie alle Anweisungen vor der Inbetriebnahme.
2. Überschreiten Sie nie das Maximalgewicht
3. Der Wagenheber sollte auf glatten und festen Boden gestellt werden.
4. Sichern Sie das Fahrzeug während der Wartung mit weiteren Stützböcken
5. Der Wagenheber ist nur für den Hausgebrauch geeignet.
6. Im Notfall sofort aus der Steckdose ziehen.
7. Es ist verboten Personen zu heben.

WARTUNG

1. Der Wagenheber kann nur von Qualifizierten Fachleuten gewartet und Repariert werden.
3. Fetten Sie wichtige bewegliche Stellen am Wagenheber regelmäßig ein
4. Halten Sie den Wagenheber sauber und trocken.
5. Jede Änderung der Struktur, die ihre Sicherheit beeinträchtigen könnte, ist verboten.

LAGERUNG

1. Lagern Sie den Wagenheber kühl und Trocken

FEHLERANALYSE

Schwierigkeiten	Ursachen	Maßnahmen
Der Wagenheber funktioniert nicht korrekt oder gar nicht.	A. Überladen	A. reduzieren Sie das Gewicht
	B. kein Strom	B. Überprüfen Sie den Stecker und die Verbindung
	C. Sicherung kaputt	C. Sicherung wechseln

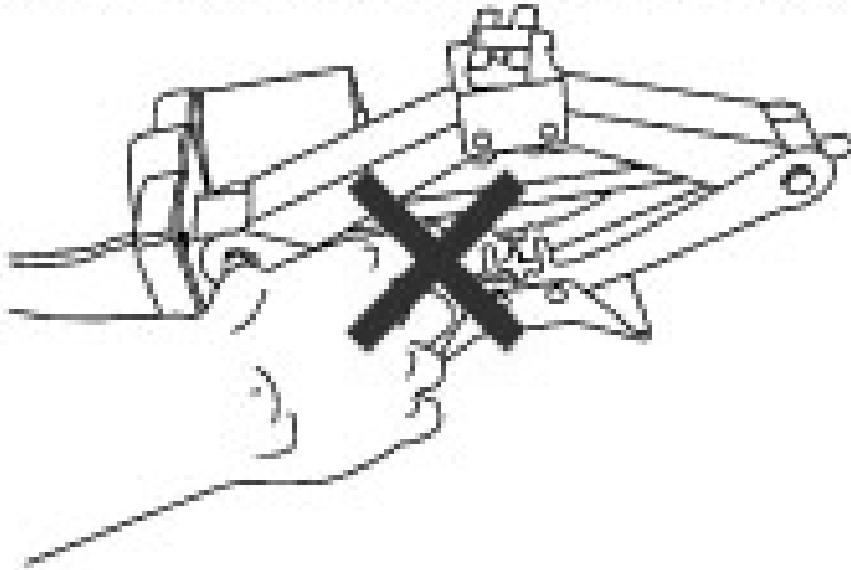


ENTSORGUNG

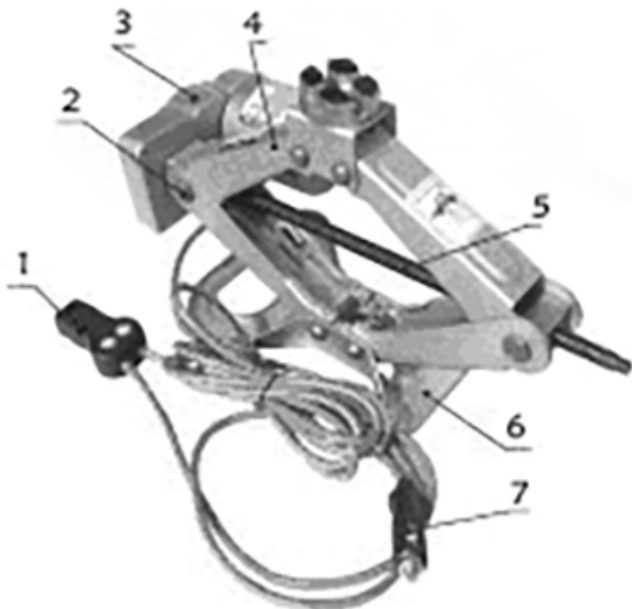
Schmeissen Sie elektrische Gegenstände niemals in den Hausmüll, sondern nutzen Sie hierfür kommunale Einrichtungen/ Stellen für Elektrogeräte.

WARNUNG:

Bitte überprüfen Sie, ob das Typenschild und der Warnhinweis in einem guten Zustand sind.
Bitte achten Sie besonders auf Ihre Finger während des Betriebes, es besteht Quetschgefahr.



TEILEÜBERSICHT



- 1 Schalttafel / Regler
- 2 Schraube
- 3 Getriebe
- 4 Scherenvorrichtung
- 5 Gewindebolzen
- 6 Standfuss
- 7 Zigarettenanschluss

EG-Konformitätserklärung

EC Declaration of Conformity

Hiermit erklären wir,
We herewith declare,

Pellis International Co., Limited

daß die nachfolgend bezeichnete Maschine aufgrund ihrer Konzipierung und Bauart sowie in der von uns in Verkehr gebrachten Ausführung den einschlägigen grundlegenden Sicherheits- und Gesundheitsanforderungen der EG-Richtlinien entspricht.

that the following machine complies with the appropriate basic safety and health requirements of the EC Directive based on its design and type, as brought into circulation by us.

Bei einer nicht mit uns abgestimmten Änderung der Maschine verliert diese Erklärung ihre Gültigkeit.
In case of alteration of the machine, not agreed upon by us, this declaration will lose its validity

Bezeichnung der Maschine:	elek. Scherenwagenheber
Machine Description:	Electric jack
Maschinentyp:	EJ-20 / MS-15861
Machine Type:	
Handelsmarke:	N.A.
Trade name	
Maschinen-Nr.:	N.A.
Serial Number	
Netzspannung / voltage	12 V DC
Leistungsaufnahme /power	150 Watt
Measured sound power level	
Gemessener	n/a
Schalleistungspegel	
Guaranted sound power level:	n/a
Garantierter	
Schalleistungspegel	
Die Maschine erfüllt die	EG-Maschinenrichtlinie 2006/42/EG
EG-Richtlinien:	EC Machinery Directive: 2006/42/EC
The machinery fulfils these EC	2006/95/EC Low Voltage Directive

Directives: EN 50498:2010

Herstellerunterschrift/Datum: 2017/05/12

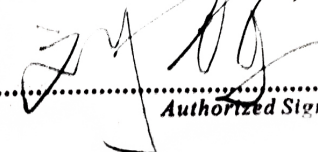
Authorized Signature/Date/

Place:

Angaben zum Unterzeichner:

Title of Signatory:

For and on behalf of
Pellis International Co., Limited


.....
Authorized Signature(s)

Vertrieb/Saler: M&S Vertrieb Service GmbH, Hermann-Schomburg-Str.
6 , D-02694 Großdubrau, Germany
