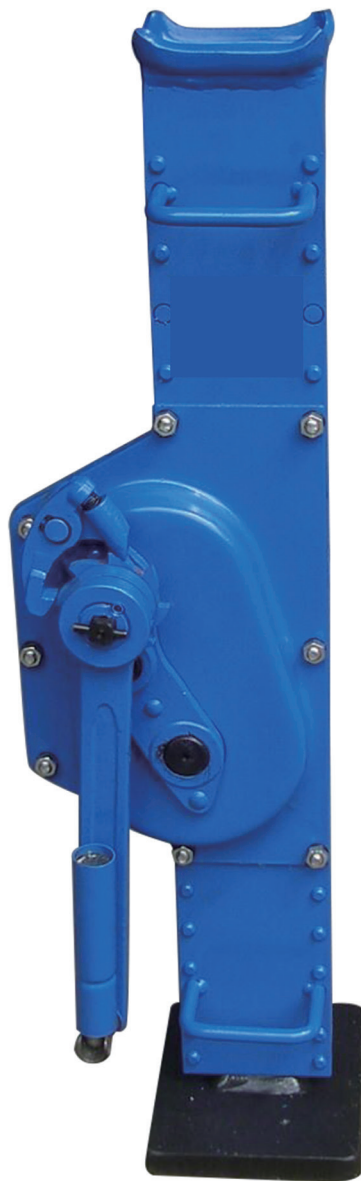


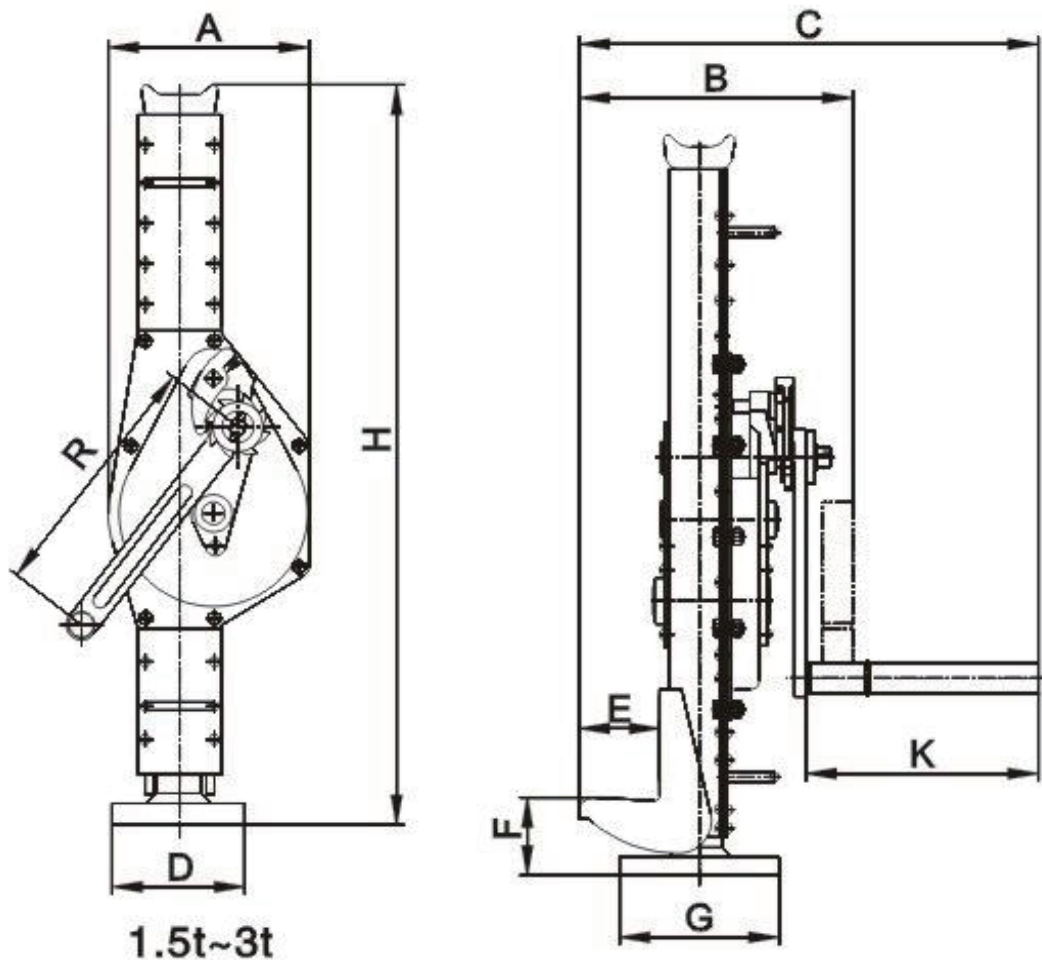
BEDIENUNGSANLEITUNG

BITUX^X

SJA15/MS-15302 Zahnstangenwinde/Stockwinde bis 1,5T
SJA30/MS-15303 Zahnstangenwinde/Stockwinde bis 3,0T
SJA50/MS-18146 Zahnstangenwinde / Stockwinde bis 5,0T
SJA100/MS-18147 Zahnstangenwinde / Stockwinde bis 10T

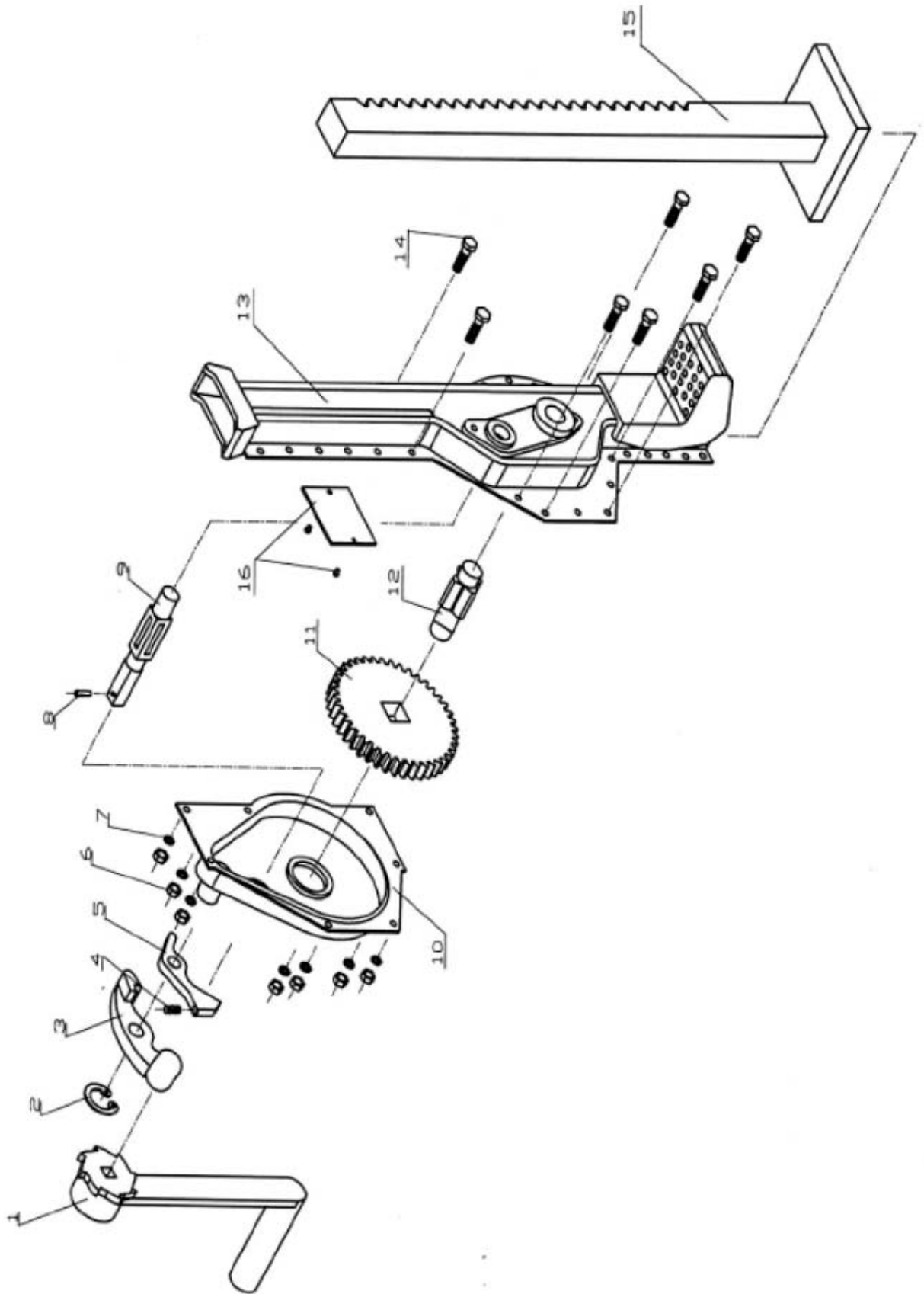


Vertrieb: M&S Vertrieb Service GmbH, Hermann-Schomburg-Str.
6 D-02694 Großdubrau, Germany



Model		1.5T	3T	5T	10T
Max. Kapazität	T	1.5	3	5	10
Hubkraft	KN	18.4	36.8	61.3	122.5
Kurbelkraft	N	150	280	280	560
Hub	MM	300	370	370	410
Stützfuß Höhe(MM)	F	60	70	80	85
Min Hubhöhen(MM)	H1	600	730	730	800
Max Hubhöhen(MM)	H2	900	1100	1100	1210
Maße(MM)	A	163	197	189	250
	B	190	200	239	293
	C	273	296	335	498
	D	100	130	140	140
	E	55	60	71	86
	G	110	140	170	170
	K	113	127	127	248
R	225	250	275	300	
Gewicht	KGS	13.5	21.2	28.3	46.4

6 EXPLOSIONSZEICHNUNG



7 TEILELISTE

Teilenr.	Bezeichnung	Stück
001	Handkurbel	1
002	Haltering	1
003	Hebesperrklinke	1
004	Feder	1
005	Senksperrklinke	1
006	Mutter	7
007	Unterlegscheibe	7
008	Stift	1
009	Achse	1
010	Getriebegehäuse	1
011	Getriebe	1
012	Antriebsritzel	1
013	Körper	1
014	Schraube	7
015	Basis	1
016	Typenschild	1

EG-Konformitätserklärung *EC Declaration of Conformity*

Hiermit erklären wir,
We herewith declare,

M&S Vertriebsservice GmbH, Hermann-Schomburg-Str.
6 D-02694 Großdubrau, Germany

daß die nachfolgend bezeichnete Maschine aufgrund ihrer Konzipierung und Bauart sowie in der von uns in Verkehr gebrachten Ausführung den einschlägigen grundlegenden Sicherheits- und Gesundheitsanforderungen der EG-Richtlinien entspricht.

that the following machine complies with the appropriate basic safety and health requirements of the EC Directive based on its design and type, as brought into circulation by us.

Bei einer nicht mit uns abgestimmten Änderung der Maschine verliert diese Erklärung ihre Gültigkeit.
In case of alteration of the machine, not agreed upon by us, this declaration will lose its validity

Bezeichnung der Maschine: Zahnstangengewinde
Machine Description: Mechanical /ack
Maschinentyp: SJA15/MS15302 SJA30/MS-15303
Machine Type: SJA50/MS-18146 SJA100/MS-18147
Handelsmarke: Bituxx
Trade name
Maschinen-Nr.:
Serial Number

Netzspannung / voltage
Leistungsaufnahme /power Die
Maschine erfüllt die
EG-Richtlinien: 2006/42/EC
The machinery fulfils these
EC Directives:

Responsible for
documentation:

*Authorized Signature/Date/
Place:*

Angaben zum Unterzeichner: 30/03/2020
Title of Signatory:

M&S Vertriebsservice GmbH

M & S Vertrieb Service GmbH

Hermann-Schomburg-Str. 6

02694 Großdubrau

Tel. 03592 / 544047 | Fax: -542492

Sylvio May
Geschäftsführung

Inverkehrbringer: M&S Vertriebsservice GmbH, Hermann-Schomburg-Str. 6
D-02694 Großdubrau, Germany