

LED Stand - Baustrahler 2x50W MS-18190 / XR-FDA2X50W-TB

Empfehlungen

Trennen Sie das Gerät von der Stromversorgung, bevor Sie den Aufbau beginnen.
Verwenden Sie ein beschädigtes Produkt nicht.
Lesen Sie die Anweisungen sorgfältig durch, bevor Sie mit der Installation fortfahren.
Tauschen Sie die Schutzscheibe aus, wenn sie gesprungen ist.
Halten Sie einen Mindestabstand von 1m zwischen dem Strahler und einem beleuchteten Objekt ein.
Tauschen Sie das Stromkabel aus, wenn es beschädigt ist.
Reinigen Sie nicht mit starken Reinigungsmitteln oder Scheuermitteln.

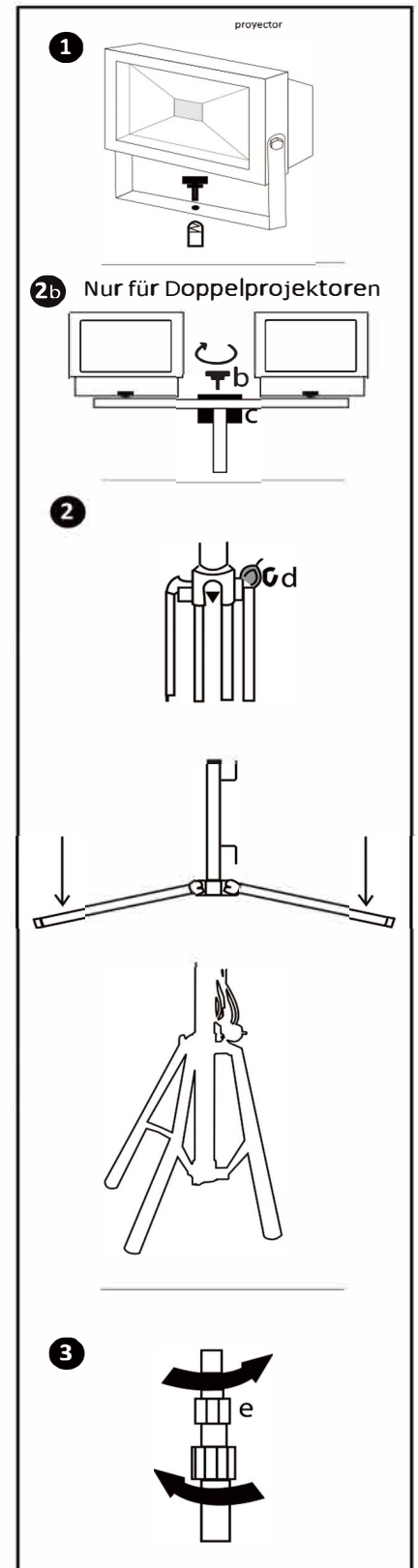
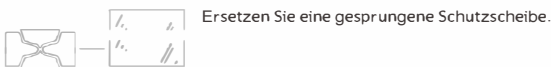
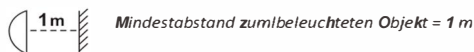
Merkmale

Spannung : 230V/50Hz
Betriebstemperatur : -30°C < 55°C
Projektionswinkel : 120°.
Kabel : 3 Meter
Schutzart : IP65 - Staubdichtigkeit und Schutz gegen Spritzwasser.

Installation :

Achtung : Trennen Sie das Gerät vom Stromnetz.

- 1 - Legen Sie alle Teile auf eine ebene Fläche.
- 2 - Befestigen Sie den Scheinwerfer mit der Mutter und der Unterlegscheibe am Stativ (Skizze 1). Sicher dass die Verbindung dicht ist.
- 2b - Lösen Sie bei Doppelprojektoren die zentrale Schraube (b) und befestigen Sie die elektrische Anschlussdose (c) in der Mitte der horizontalen Achse, zwischen der Oberseite des Mastes und der Querstange (Abbildung 2b). 3 - Stellen Sie das Stativ durch Drehen des seitlichen Gewindes auf die gewünschte Breite ein, (Diagramm 2).
- 4 - Stellen Sie die Höhe des Stativs ein, indem Sie die Einstellräder(e) lösen, die Stangen spannen (Diagramm 3) und die Einstellräder wieder festziehen.



EG-Konformitätserklärung EG

Declaration of Conformity

Hiermit erklären wir,
We herewith
declare,

M&S Vertriebsservice GmbH, Hermann-Schomburg-Str. 6
D-02694 Großdubrau, Germany

daß die nachfolgend bezeichnete Maschine aufgrund ihrer Konzipierung und Bauart sowie in der von uns in Verkehr gebrachten Ausführung den einschlägigen grundlegenden Sicherheits- und Gesundheitsanforderungen der EG-Richtlinien entspricht.

that the following machine complies with the appropriate basic safety and health requirements of the EC Directive based on its design and type, as brought into circulation by us.

Bei einer nicht mit uns abgestimmten Änderung der Maschine verliert diese Erklärung ihre Gültigkeit.
In case of alteration of the machine, not agreed upon by us, this declaration will lose its validity

Bezeichnung der Maschine: LED Baustrahler
Machine Description: LED Loodlight
Maschinentyp: MS-18190 / XR-FDA2X50W-TB
Machine Type:
Handelsmarke: Bituxx
Trade name
Maschinen-Nr.: N.A.
Serial Number

Netzspannung / voltage 230 V / 50 Hz
Leistungsaufnahme /power Die 50 Watt x 2
Maschine erfüllt die
EG-Richtlinien: 2014/35/EU
The machinery fulfils these EC 2014/30/EU
Directives: EN 60598-2-5:2015
EN 60598-1:2015+A1:2018
EN 62493:2015
EN 55015:2013+A1:2015
EN 61547:2009
EN 61000-3-2:2014
EN 61000-3-3:2013

Responsible for
documentation:

Authorized Signature/Date/

Place:

Angaben zum Unterzeichner:

Title of Signatory:

28/01/2021

M&S Vertriebsservice GmbH

M & S Vertrieb Service GmbH

Hermann-Schomburg-Str. 6

02694 Großdubrau

Tel. 03592 / 544047 | Fax: -542492

Sylvio May

Geschäftsführung

Inverkehrbringer:

M&S Vertriebsservice GmbH, Hermann-Schomburg-Str. 6
D-02694 Großdubrau, Germany