

Bedienungsanleitung

Hydraulische Rangierheber

MS-17208



BITUX^X[®]

Vertrieb: MS Vertrieb Service GmbH, Hermann-Schomburg-Str. 6, 02694 Großdubrau

Für weitere Informationen / Wissensdatenbank besuchen Sie uns unter:
bituxx.de

Inhalt

Vorwort.....	3
1. Teileplan.....	4
2. Technische Daten.....	5
3. Sicherheit.....	5
3.1 Bestimmungsgemäße Verwendung.....	5
3.2 Allgemeine Sicherheitshinweise	5
4. Wartung.....	6

Wir freuen uns, dass Sie sich für ein Gerät aus dem Hause Bituxx® entschieden haben. Damit Sie lange Freude an dem Gerät haben und jegliches Risiko vermieden wird, lesen Sie bitte diese Anleitung aufmerksam durch.

Vorwort

Diese Betriebsanleitung wurde so erstellt, dass Sie schnell und sicher mit Ihrem Gerät arbeiten können. Hier ein kleiner Wegweiser, wie Sie diese Betriebsanleitung lesen sollten:

- Lesen Sie diese Betriebsanleitung vor der Inbetriebnahme ganz durch. Beachten Sie insbesondere die Sicherheitshinweise.
- Diese Betriebsanleitung richtet sich an Personen mit technischen Grundkenntnissen im Umgang mit Geräten wie dem hier beschriebenen. Wenn Sie keinerlei Erfahrung mit solchen Geräten haben, sollten Sie zunächst die Hilfe von erfahrenen Personen in Anspruch nehmen.
- Bewahren Sie alle mit diesem Gerät gelieferten Unterlagen auf, damit Sie sich bei Bedarf informieren können. Bewahren Sie den Kaufbeleg für eventuelle Gewährleistungsfälle auf.
- Wenn Sie das Gerät einmal verleihen oder verkaufen, geben Sie alle mitgelieferten Geräteunterlagen mit.
- Für Schäden, die entstehen, weil diese Betriebsanleitung nicht beachtet wurde, übernimmt der Hersteller keine Haftung.

Die Informationen in dieser Betriebsanleitung sind wie folgt gekennzeichnet:



Gefahr!

Warnung vor Personenschäden oder Umweltschäden.



Stromschlaggefahr!

Warnung vor Personenschäden durch Elektrizität.

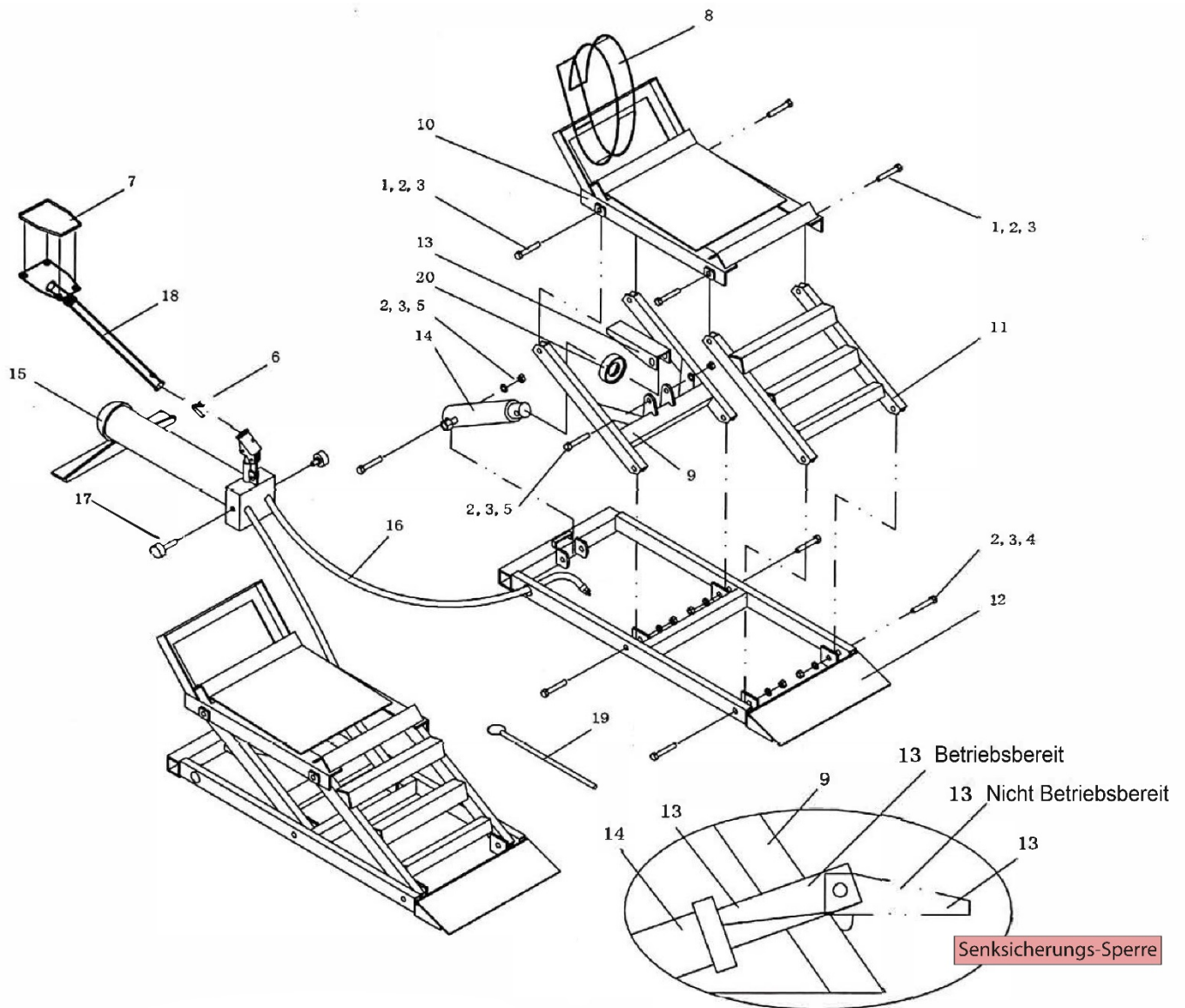


Warnung vor Sachschäden.



Hinweis: Ergänzende Informationen.

1. Teileplan



Teile		
Teil	Beschreibung	Stück
1	Bolzen M12x60	8
2	Ø12 Unterlegscheibe	20
3	Nylon Nuss M12	20
4	Bolzen M 12x65	8
5	Bolzen M 12x80	4
6	Stift	1
7	Gummi	1
8	Band	2
9	Hebelarm (1)	2
10	Plattform	2

Teile		
Teil	Beschreibung	Stück
11	Hebelarm (2)	2
12	Basis	2
13	Sicherheitsplatte	2
14	Heber	2
15	Pumpe	1
16	Hydraulischer Kolben	2
17	Ablassventil	2
18	Bedienpedal	1
19	Sicherheitswerkzeug	1
20	Ring	1

2. Technische Daten

Maximale Belastung:	1360 kg pro Rampe
Maße (L x B x H):	100 x 40 x 25 cm
Mindesthöhe:	16 cm
Maximalhöhe:	40 cm
Maße Radplatte (L x B):	34 x 32 cm
Auffahrbreite:	30 cm
Schlauchlänge:	120 cm
Gesamtgewicht:	73 kg

3. Sicherheit

3.1 Bestimmungsgemäße Verwendung

- Der Rangierheber dient zum Anheben von KFZ bis zur maximal angegebenen Belastungsgrenze.
- Bitte beachten Sie, dass dieses Gerät bestimmungsgemäß nicht für den gewerblichen Einsatz konstruiert wurde.

3.2 Allgemeine Sicherheitshinweise

- Der maximal angegebene Hub des Wagenhebers darf nicht überschritten werden.
- Die **Senksicherungssperre** wird nach dem Anheben in Sicherheitsstellung gebracht und muss vor dem Ablassen des Fahrzeuges wieder entfernt werden.
- Verwenden Sie den Wagenheber nur auf ebenem, stabilem Untergrund und in gut beleuchteter Umgebung.
- Schließen Sie aus, dass sich noch Personen im KFZ befinden.
- Sichern Sie das Fahrzeug gegen plötzliches wegrollen, bspw. mit Unterstellböcken.
- Es besteht Quetschgefahr. Achtung!
- Steigen Sie niemals in das KFZ oder starten Sie dessen Motor während es sich auf dem Wagenheber befindet.
- Der Wagenheber dient nur zum Heben von KFZ – versuchen Sie niemals die gehobene Last mit dem Wagenheber zu bewegen.
- Stellen Sie sicher, dass der Auflagepunkt des KFZ nicht rostig, schmutzig oder schmierig ist.



-
- Vergewissern Sie sich, dass der Auflagepunkt des KFZ mittig auf der Hubfläche des Wagenhebers aufliegt. Ist dies nicht der Fall, kann der Wagenheber kippen oder wegrutschen. Es besteht Verletzungsgefahr!
 - Beachten Sie bei der Standortwahl, dass bspw. starker Verkehr Vibrationen hervorrufen kann. Dies kann dafür sorgen, dass sich das KFZ während des Hebevorgangs bewegen kann.
 - Während des Anhebens behalten Sie bitte den Wagenheber im Blickfeld. Wenn sich gefährliche Situationen ergeben, wie bspw. das plötzliche Bewegen des KFZ, unterbrechen Sie unverzüglich den Arbeitsvorgang.
 - Bevor Sie den Wagenheber sinken, stellen Sie bitte sicher, dass keine anderen Personen oder Gegenstände unter dem Fahrzeug verblieben sind.



4. Wartung

- Vor der Benutzung ist der Rangierheber auf Schäden wie Verformung, Verziehung, lockere Festteile, Bauteilfehler und Öl-Undichtigkeit zu überprüfen.
- Schmutz und Rost kann zum schwereren Pumpen und zur Schädigung der inneren Teile führen.
- Die Oberfläche des Wagenhebers und das Typenschild sauber halten.
- Zwischenstücke und Pumpenkern mit Öl schmieren.
- Wagenheber im Abstand von drei Monaten auf Rost und Korrosion überprüfen.