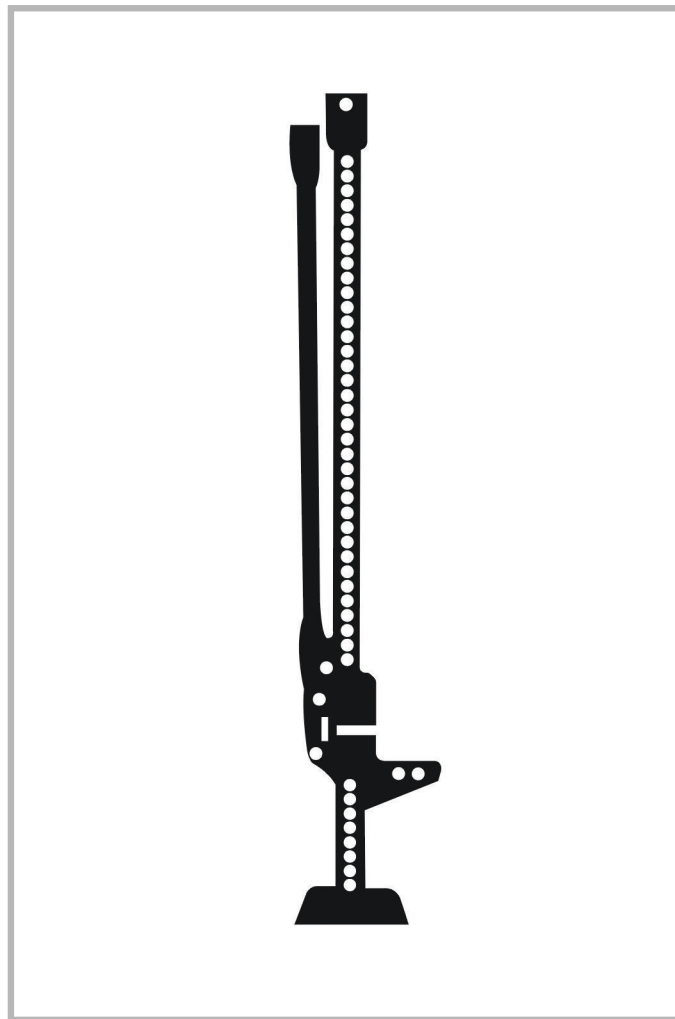


# Bedienungsanleitung

MS-15741 / JJ004



Offroad Wagenheber 3t

# Technische Daten

## 60“ Offroad Wagenheber 3 Tonnen

<b>Maximal Belastung:</b>	3000 kg
<b>Maximale Höhe:</b>	ca. 135 cm
<b>Minimale Höhe:</b>	ca. 15,5 cm
<b>Gewicht:</b>	15 kg

# Sicherheitsvorschriften

1. Stellen Sie sicher, dass der Wagenheber sicher auf dem Boden steht
2. Stellen Sie sicher, dass der Wagenheber bei Belastung nicht wegrutschen kann
3. Überschreiten Sie nicht das zulässige Maximalgewicht
4. Sichern Sie mögliche Ladungen, bevor Sie den Wagenheber benutzen
5. Arbeiten Sie nicht unter dem Fahrzeug, solange dieses nicht zusätzlich gesichert ist. Der Wagenheber allein stellt keine Sicherung dar.
6. Benutzen Sie keine Hebel-Verlängerungen
7. Transportieren Sie den Wagenheber nicht am Hubarm

# Wartung

Halten Sie den Wagenheber und wichtige Teile immer gut geschmiert. Nutzen Sie am besten biologisch abbaubare Schmierstoffe.

Prüfen Sie bei jedem Einsatz den Heber auf Risse und andere Beschädigungen.

Schützen Sie den Wagenheber vor starker Verschmutzung und setzen Sie ihn nicht übermäßiger Nässe aus.

# Bedienung Offroad Wagenheber

## Anheben

Setzen Sie den Wagenheber unter die Ladung. Schieben Sie den Umkehrriegel (17) auf die „Oben“ Position und prüfen Sie, dass dieser arretiert ist.

Wie in Bild 1 zu sehen, muss die Verriegelung fest in der Kerbe sitzen. Heben Sie den Wagenheber an, bis die Auflagefläche am gewünschten Punkt anliegt.

Prüfen Sie erneut, dass alles korrekt sitzt, bevor die Ladung angehoben wird.

## Senken

**Achtung:** Der Wagenheber muss mit mind. 50kg belastet werden, damit er schrittweise abgesenkt werden kann. Ansonsten rutscht die Hebestange einfach durch.

Wenn die Ladung richtig sitzt und der Wagenheber in aufrechter Position steht, stellen Sie den Umkehrriegel auf die „Unten“ Position (s. Bild 2). Halten Sie den Griff fest und drehen, wie beim Anheben, bis die Ladung abgesetzt ist.

**Anheben**

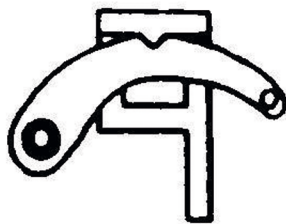


Bild 1

**Senken**

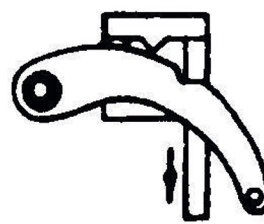
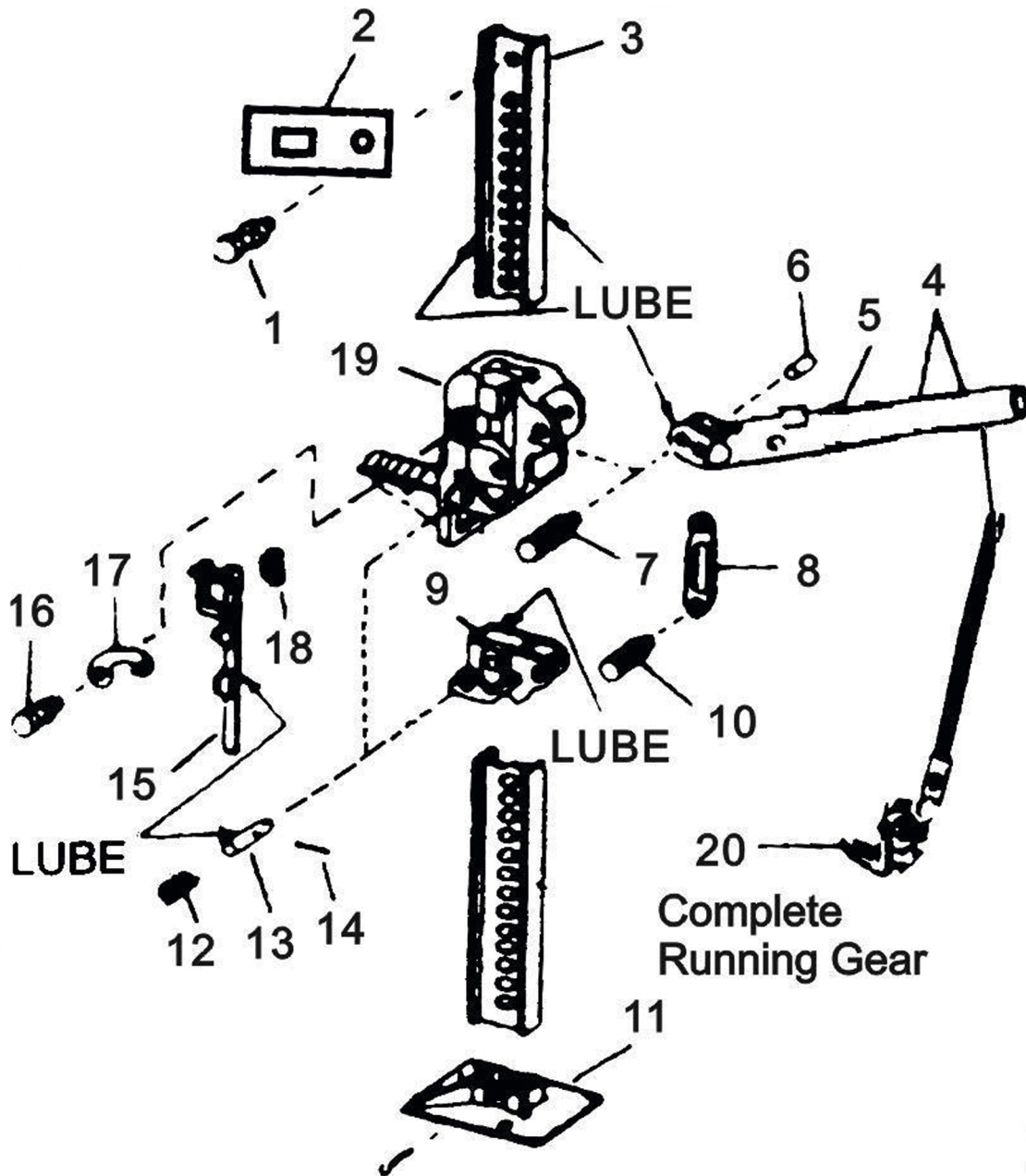


Bild 2

# Technische Zeichnung



- |                              |   |
|------------------------------|---|
| 1. Top Clamp-Clevis Bolt     | 11. Base                                |
| 2. Top Clamp-Clevis          | 12. Climbing Pin Spring (2 required)    |
| 3. Steel Standard (Bar)      | 13. Climbing Pin (2 required) LUBE      |
| 4. Steel Handle W/Cotter Pin | 14. Cross Pin (2 required)              |
| 5. Handle Socket             | 15. Reversing Switch Cam Bar and Spring |
| 6. Pin                       | 16. Cap Screw W/Washer                  |
| 7. Hex Bolt                  | 17. Reversing Latch                     |
| 8. Connecting Rod            | 18. Reversing Switch Spring             |
| 9. Small Runner              | 19. Large Runner                        |
| 10. Srew Bolt                | 20. Running Gear (assembled)            |

# EG-Konformitätserklärung *EC Declaration of Conformity*

Hiermit erklären wir,  
*We herewith declare,*

Pellis International Co., Limited

daß die nachfolgend bezeichnete Maschine aufgrund ihrer Konzipierung und Bauart sowie in der von uns in Verkehr gebrachten Ausführung den einschlägigen grundlegenden Sicherheits- und Gesundheitsanforderungen der EG-Richtlinien entspricht.

that the following machine complies with the appropriate basic safety and health requirements of the EC Directive based on its design and type, as brought into circulation by us.

Bei einer nicht mit uns abgestimmten Änderung der Maschine verliert diese Erklärung ihre Gültigkeit.  
In case of alteration of the machine, not agreed upon by us, this declaration will lose its validity

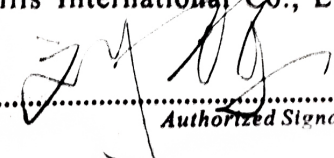
Bezeichnung der Maschine: Offroad Wagenheber  
Machine Description: Farm jack  
Maschinentyp: jj004 / MS-15741  
Machine Type:  
Handelsmarke: N.A.  
Trade name  
Maschinen-Nr.: N.A.  
Serial Number

Netzspannung / voltage  
Leistungsaufnahme /power  
Measured sound power level  
Gemessener  
Schalleistungspegel  
Guaranted sound power level:  
Garantierter  
Schalleistungspegel  
Die Maschine erfüllt die  
EG-Richtlinien:  
The machinery fulfils these EC

EG-Maschinenrichtlinie 2006/42/EG  
EC Machinery Directive: 2006/42/EC

Directives: EN 1494: 2000+A1: 2008 EN ISO 12100:2010

Herstellerunterschrift/Datum: 2019/09/11  
*Authorized Signature/Date/*  
*Place:*  
Angaben zum Unterzeichner:  
*Title of Signatory:*

*For and on behalf of*  
**Pellis International Co., Limited**  
  
.....  
*Authorized Signature(s)*

Vertrieb/Saler: M&S Vertriebservice GmbH, Hermann-Schomburg-Str.6  
02694 Großdubrau, Germany

---