

BITUX[®]

MS-15739

Abschleppstange 3T



Technische Daten

Maximale Zugkraft	3000Kg
Maximaler Abstand	2,00 Meter

SICHERHEIT

Zu Ihrer Sicherheit ist es wichtig, dass Sie die Informationen, die dieser Abschleppstange beiliegen, und das Etikett auf dem Gerät lesen, verstehen und befolgen. Der Eigentümer und Benutzer dieses Geräts muss sich vor dem Gebrauch mit den Sicherheitsvorschriften für die Verwendung der Abschleppstange vertraut machen. Bitte beachten Sie, dass eine Abschleppstange aus Sicherheitsgründen auch bei guten Verkehrsverhältnissen nicht schneller als 25 km/h gefahren werden sollte. Ihr Einsatz wird nur im Rahmen eines Pannendienstes auf kurzer Strecke und unter Verwendung der Warnblinkanlage beider Fahrzeuge zur gegenseitigen Signalisierung. Die Abschleppstange ist für Fahrzeuge mit serienmäßiger Anhängerkupplung geeignet.

Die Höhe der Anhängerkupplung zwischen den beiden Fahrzeugen muss vom Boden aus gleich sein.

Die Haken der Fahrzeuge, an denen die Abschleppstange während des Abschleppvorgangs befestigt werden soll, müssen ausreichend stark sein.

Beachten Sie die Anweisungen des Fahrzeugherstellers, um den Abschlepppunkt für beide Fahrzeuge zu bestimmen.

Während des Abschleppvorgangs müssen die Straßenverkehrsregeln beachtet werden.

Achten Sie auf die Ausrichtung der Abschlepppunkte.

Die Abschleppstange sollte während der Fahrt gerade sein und in einer Linie mit den Fahrzeugen stehen. Die Sicht zwischen den beiden Fahrzeugen muss so sein, dass die Rück- und Bremslichter des ziehenden Fahrzeugs vom gezogenen Fahrzeug aus gesehen werden können.

Das Abschleppen eines Fahrzeugs mit defekten oder nicht funktionsfähigen Bremsen ist nicht gestattet.

Die Fahrweise muss immer an die jeweiligen und aktuellen Verkehrsverhältnisse angepasst werden.

Das Anfahren und Abbremsen muss mit Vorsicht erfolgen.

Die Abschleppstange und ihre Abschleppösen sind nicht dafür ausgelegt, eine Notbremsung zu widerstehen.

Die Abschleppstange dient nur der Zugbelastung, ein abbremsen des gezogenen Fahrzeuges ist ausgeschlossen, dies muss über die Betriebsbremse des gezogenen Fahrzeuges erfolgen.

Ist die Betriebsbremse defekt oder beeinträchtigt, muss das Fahrzeug per Anhänger transportiert werden.

MONTAGE

1. Setzen Sie die drei Elemente zusammen. Stellen Sie sicher, dass die Stifte fest sitzen.
2. Achten Sie darauf, dass die Haken auf beiden Seiten der Abschleppstange in gleicher Weise angeordnet sind.
3. Bringen Sie die beiden Abschleppösen an den Abschlepphaken (Abb. 1.b) des jeweiligen Fahrzeugs an.
4. Setzen Sie die Sicherungsstifte in ihre Fassung ein und achten Sie darauf, dass die Sicherheitsstifte fest sitzen.

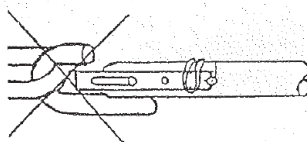


Abb.1a Falsche Position

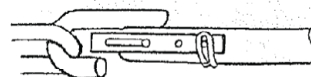


Abb.1b Richtige Position

Vertrieb: MS Vertrieb Service GmbH, Hermann-Schomburg-Str. 6, 02694 Großdubrau

Für weitere Informationen / Wissensdatenbank besuchen Sie uns unter:

wiki.bituxx.de

Allgemeine wichtige Informationen zur Benutzung



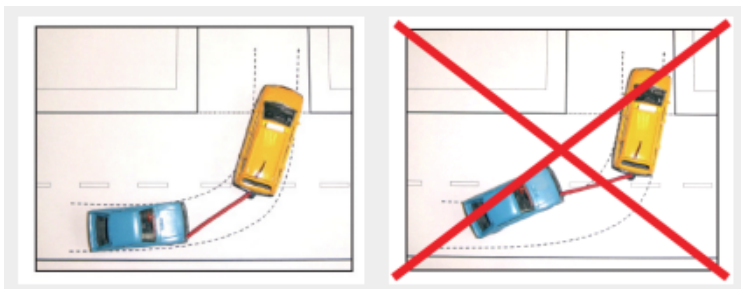
Hier sind einige wichtige Punkte, die beim Gebrauch einer Abschleppstange unbedingt beachtet werden sollten und was man keinesfalls tun darf:

1. Nicht für große Entfernungen verwenden: Die Abschleppstange ist nur für den kurzen Transport von Fahrzeugen geeignet, z. B. zur nächsten Werkstatt. Lange Strecken sollten damit nicht zurückgelegt werden.
2. Kein zu hohes Tempo: Die zulässige Höchstgeschwindigkeit beim Abschleppen mit einer Abschleppstange sollte **25 km/h** nicht überschreiten. Zu hohe Geschwindigkeiten erhöhen das Risiko von Unfällen erheblich.
3. Nicht bei ungebremstem Fahrzeug anwenden: Das abgeschleppte Fahrzeug muss über funktionsfähige Bremsen verfügen. Andernfalls besteht die Gefahr, dass der Abstand nicht eingehalten werden kann und es zu Auffahrunfällen kommt.
4. Kein Abschleppen auf der Autobahn: Abschleppen mit einer Abschleppstange ist auf der Autobahn nur bis zur nächsten Ausfahrt erlaubt. Ein weitergehendes Abschleppen auf Autobahnen ist verboten.
5. Kein Fahren ohne Fahrer im abgeschleppten Fahrzeug: Im abgeschleppten Fahrzeug muss stets eine Person sitzen, um bremsen und lenken zu können. Niemals sollte ein unbemanntes Fahrzeug abgeschleppt werden.
6. Nicht bei unpassenden Fahrzeugen anwenden: Fahrzeuge mit beschädigter Lenkung oder Automatikgetriebe (je nach Herstellerangaben) sollten nicht mit einer Abschleppstange abgeschleppt werden, da dies zu weiteren Schäden führen kann.
7. Kein Abschleppen von Fahrzeugen mit Allradantrieb im Normalbetrieb: Fahrzeuge mit permanentem Allradantrieb dürfen nicht einfach abgeschleppt werden, da es zu Schäden am Antriebssystem kommen kann.
8. Nicht an unzureichenden Abschlepppunkten befestigen: Die Abschleppstange muss ordnungsgemäß an den dafür vorgesehenen Abschleppösen befestigt werden. Ein Befestigen an anderen Teilen des Fahrzeugs kann zu Beschädigungen führen.
9. Nicht bei unebenen Straßenbedingungen verwenden: Auf unbefestigten oder sehr unebenen Straßen kann die Abschleppstange nicht die nötige Stabilität gewährleisten und sollte dort nicht eingesetzt werden.
10. Nicht bei schlechter Sicht oder Dunkelheit ohne Beleuchtung verwenden: Bei schlechten Sichtverhältnissen muss das abgeschleppte Fahrzeug ordnungsgemäß gekennzeichnet und beleuchtet sein.



Wichtige Hinweise beim Abschleppen

Kurvenfahrt: Kürzen Sie in Kurven nicht ab, sondern fahren Sie nach Möglichkeit immer in der Spur des abschleppenden Fahrzeugs.



Geradeaus-Fahrt: Halten Sie die Abschleppstange, soweit der Gegenverkehr dies zulässt, möglichst gerade. Die Abschleppstange sollte im normalen Fahrbetrieb immer parallel zur Längsachse der Fahrzeuge stehen. Somit wird eine erhöhte Belastung der Aufnahmepunkte an den Fahrzeugen vermieden.

