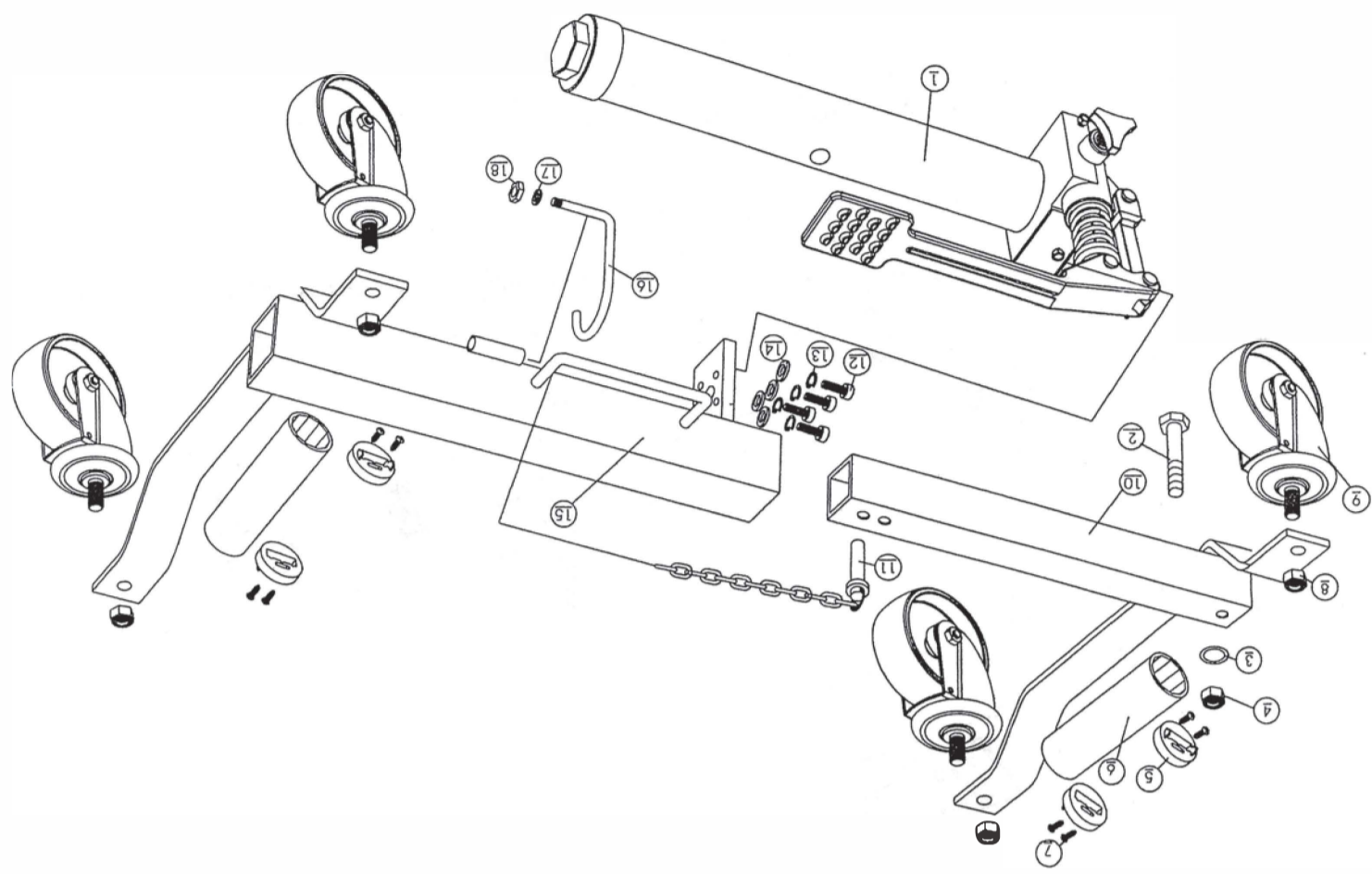
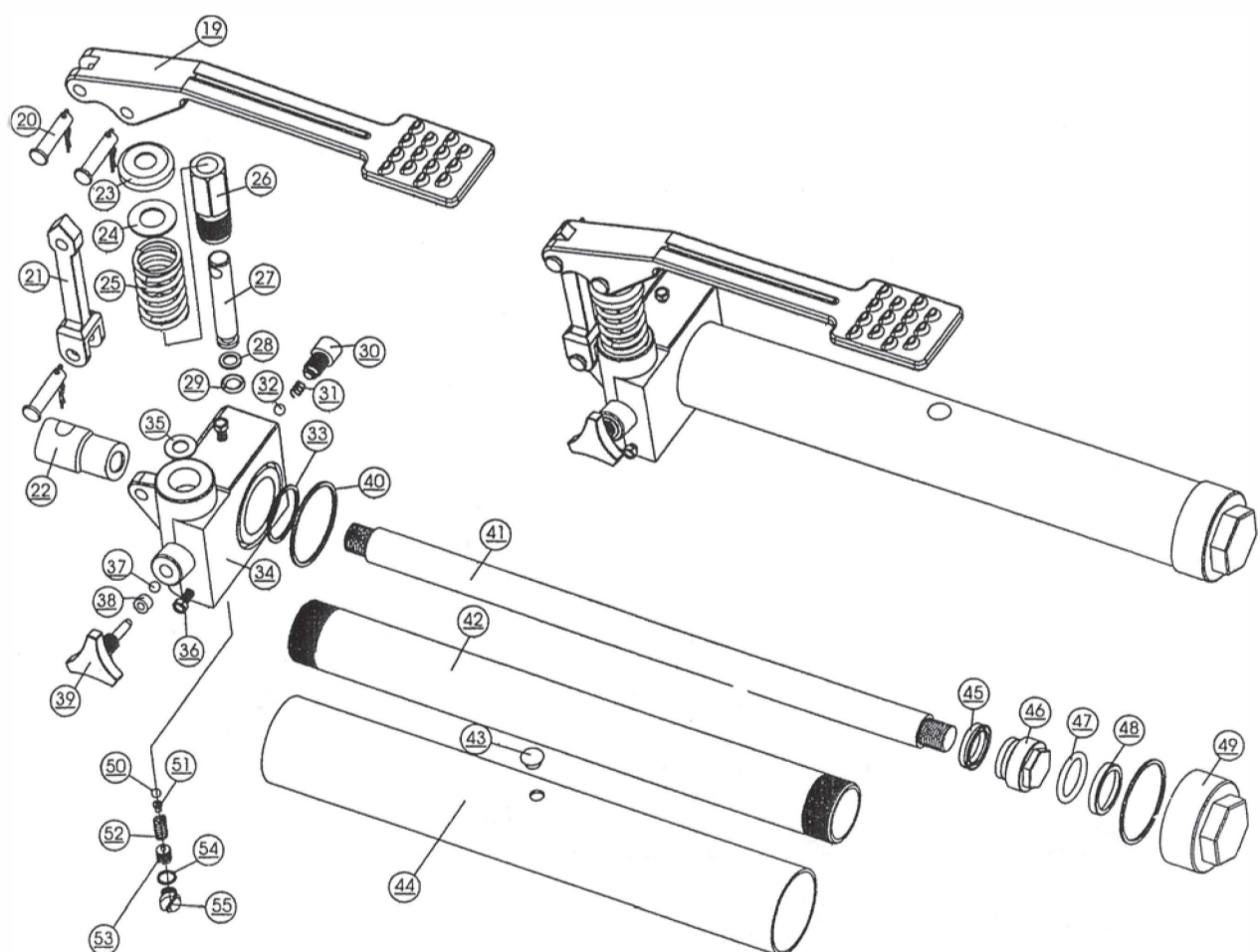


Ref #	Description	QTY	Ref #	Description	QTY
1	Ram Assembly	1	10	Left Frame	1
2	Bolt M16x15	1	11	Lock Pin with Chain	1
3	Flat Washer Ø16	1	12	Screw M6x20	4
4	Nut M16	1	13	Lock Washer Ø6	4
5	Roller Raceway	4	14	Flat Washer Ø6	4
6	Roller	2	15	Right Frame	1
7	Raceway Lock Screw	8	16	Hook	1
8	Lock Nut M12	4	17	Washer for Hook	1
9	4" Swivel Caster	4	18	Nut for Hook	1



PARTS LIST OF VEHICLE POSITIONING JACK

PARTS LIST OF RAM



Ref #	Description	QTY	Ref #	Description	QTY
19	Foot Pedal	1	38	Rectangle Seal Ring	1
20	Pedal Pin Ø8x28	3	39	Release Valve	1
21	Connecting Rod	1	40	Tank Washer	2
22	Connecting Bolt	1	41	Ram	1
23	Spring Cover	1	42	Cylinder	1
24	Flat Washer	1	43	Oil-plug	1
25	Spring	1	44	Tank	1
26	Pump	1	45	Y-Ring	1
27	Pump Core	1	46	Piston	1
28	O-Ring	1	47	Piston O-Ring	1
29	Back-up Ring	1	48	Bowl Seal Ring	1
30	Screw M10x1.25	1	49	Tank Nut	1
31	Small Spring	1	50	Steel Ball Ø6	1
32	Steel Ball Ø6	3	51	Steel Ball Seat	1
33	Cylinder Copper Washer	1	52	Safety Valve Spring	1
34	Ram Base	1	53	Safety Valve Screw	1
35	Copper Washer	1	54	O-Ring	1
36	Screw M5	2	55	Screw	1
37	Steel Ball Ø5	1			

1. Stellen Sie den Wagenheber auf den Boden und drücken Sie das Pedal herunter, um die Pedalverriegelung zu lösen. Ziehen Sie den Verriegelungsbolzen aus dem Rahmen.
2. Bevor Sie mit der Arbeit beginnen, müssen Sie die Lösevorrichtung öffnen, indem Sie das Handrad entgegen dem Uhrzeigersinn drehen. Ziehen Sie den Wagenheber mit Hilfe des Handrades soweit aus, daß er um den Reifen passt, und positionieren Sie dann beide Rollen so, daß sie Kontakt mit der Lauffläche des Reifens haben um die bestmögliche Kontrolle über den Wagenheber zu behalten. Während man ihn auszieht, bis er um den Reifen passt, legen Sie Ihre linke Hand oben auf die linke Seite der Achse und Ihre rechte Hand auf die Mitte des Pedals. Schließen Sie die Lösevorrichtung, indem Sie das Handrad im Uhrzeigersinn drehen, bis es fest anliegt. Danach kann der Wagenheber in Betrieb genommen werden.
3. Setzen Sie den Wagenheber so an, daß die Einheit parallel zur Seitenwand des Reifens steht, den Sie anheben wollen. Lassen Sie etwas Freiraum zwischen dem Reifen und dem Wagenheber. Das ist sehr wichtig. Wenn der Wagenheber schlecht angesetzt ist, kann es möglicherweise geschehen, daß der Reifen gegen die Achse des Wagenhebers und nicht gegen die Rollen gedrückt wird, wodurch der Wagenheber beschädigt werden kann und die Garantie verfällt.
4. Um den Reifen anzuheben, lassen Sie den Richtungshebel hochschnellen und stellen Sie den Fuß auf das Pedal, das Sie gleichmäßig und ruhig durchtreten müssen. Betätigen Sie das Pedal, bis sich der Reifen drei cm oder weniger über der Oberfläche befindet. Der Wagenheber hat nach dem Hochheben einen umso sichereren Stand, je geringer die Höhe ist, in der sich der Reifen über dem Boden befindet. Wiederholen Sie den Vorgang mit den anderen Reifen und manövrieren Sie das Fahrzeug dann nach Bedarf.
5. Um den Wagenheber wieder zu lösen, ziehen Sie die Verriegelungsvorrichtung aus dem Rahmen und öffnen Sie die Lösevorrichtung, indem Sie das Handrad langsam entgegen dem Uhrzeigersinn drehen. Der Wagenheber kann entfernt werden, wenn sich die Rollen vom Reifen lösen.

BEDIENUNGSANLEITUNG

1. Den Wagenheber NICHT auf abschüssigen Flächen einsetzen. Der Wagenheber darf nur auf einer ebenen Fläche benutzt werden. Es können unvorhergesehene Bewegungen eintreten, sobald der Wagenheber den Reifen von der Oberfläche hebt.
2. Den Wagenheber NICHT über mehr als die angegebene Tragfähigkeit (1500 Pfund pro Einheit) belasten.
3. NICHT den Motor des Fahrzeugs starten oder mit dem im Einsatz befindlichen Wagenheber fahren. Der Wagenheber ist nur zum Bewegen des Fahrzeuges per Hand vorgesehen.
4. Den Wagenheber NICHT dazu verwenden, um die Reifen höher als 20 cm zu heben.
5. NICHT versuchen, den Wagenheber über Hindernisse zu schieben. Er ist nur zum Einsatz auf einer ebenen und glatten Oberfläche entwickelt worden.
6. Nach dem Anheben achten Sie immer darauf, den Verriegelungsbolzen einzusetzen bevor Sie mit der Arbeit beginnen. Nach der Beendigung der Arbeit ziehen Sie zuerst den Verriegelungsbolzen heraus und öffnen dann die Lösevorrichtung.

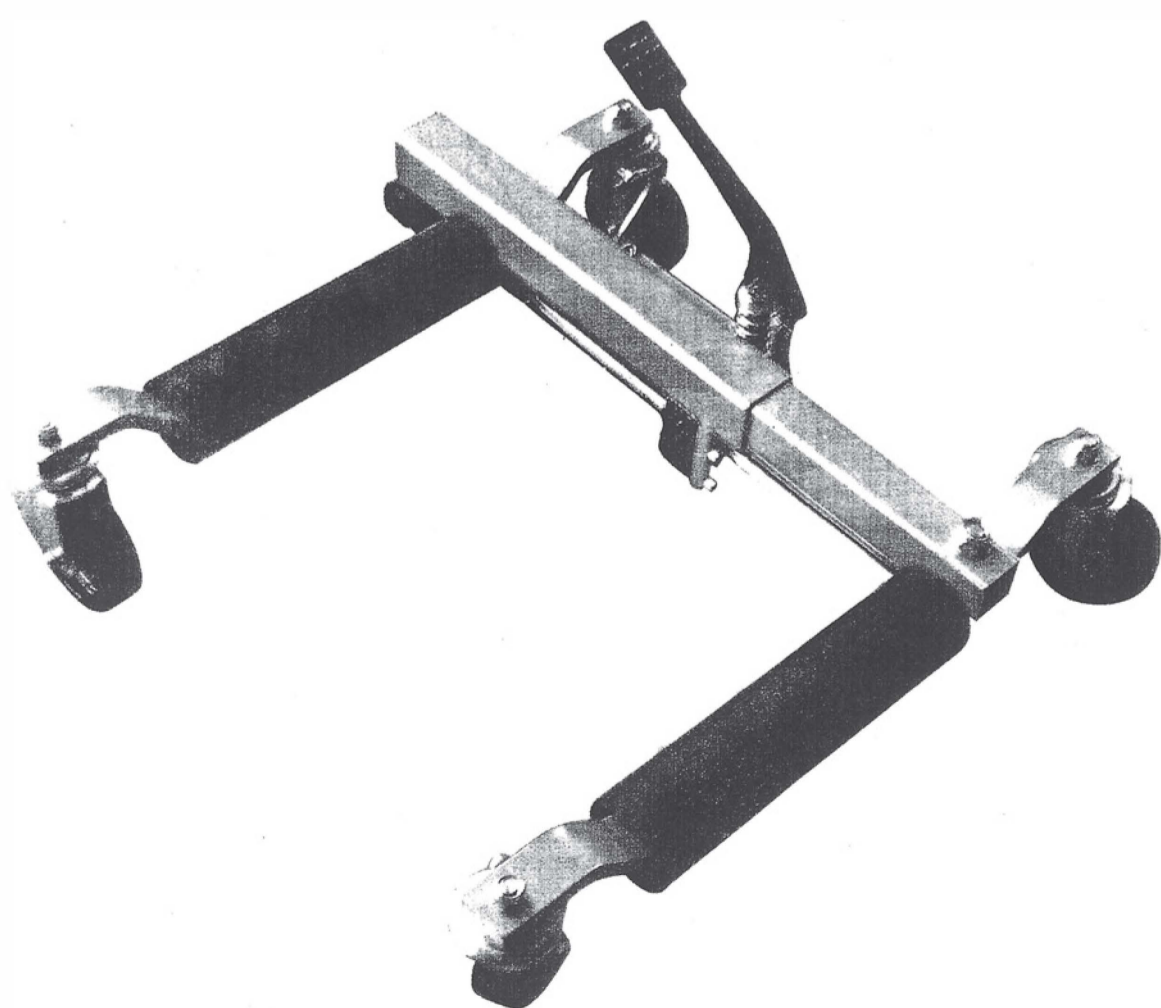
Lesen Sie zuerst die gesamte Bedienungsanleitung und alle Hinweise, bevor Sie diesen Wagenheber zum Einsatz bringen.

ACHTUNG!

BEDIENUNGSANLEITUNG

FAHRBARER HYDRAULIK-WAGENHEBER

MS-15198



BITUX[®]